

NUOVI SITI

Le immagini satellitari reperibili da internet e la fotografia aerea a raggi infrarossi hanno consentito, inoltre, di ottenere risultati eccellenti ed hanno permesso d'individuare altre aree (i seguenti siti non sono stati ancora segnalati)



Una veduta di Google satellite - i cerchi corrispondono a probabili siti neolitici.



Particolare di un'area: "sito a petali" – foto aerea aprile 2009.



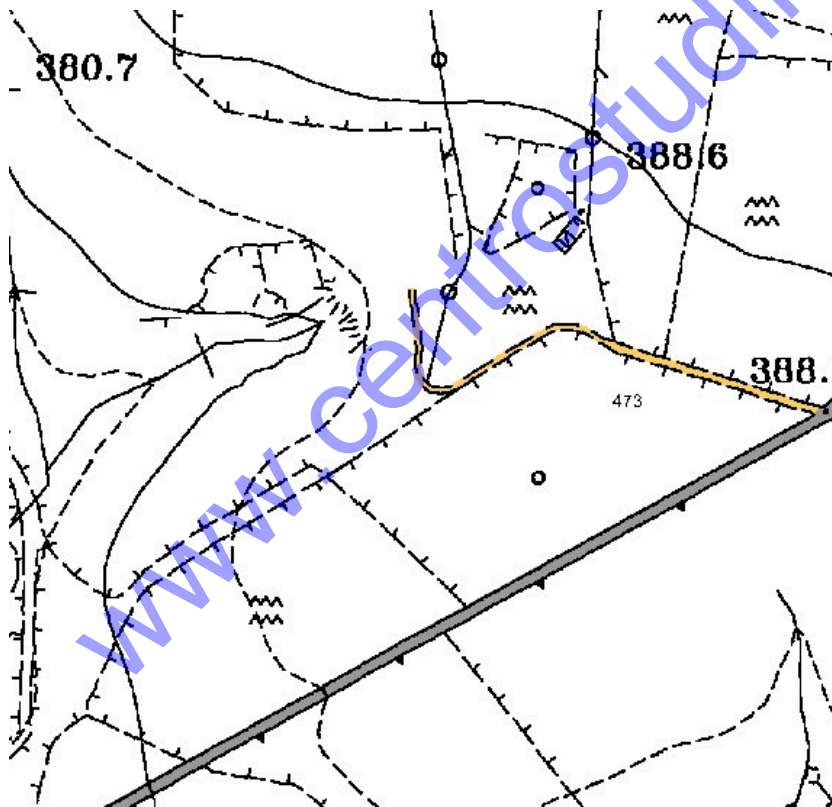
Particolare di un'altra area: "sito a quadri" – foto aerea aprile 2009.



Particolare di un'area: "sito ad orsacchiotto" foto aerea aprile 2009.



Particolare di un'area: "sito a cerchio".



Curve isometriche



Particolare



Area "sito dei tre cerchi concentrici".



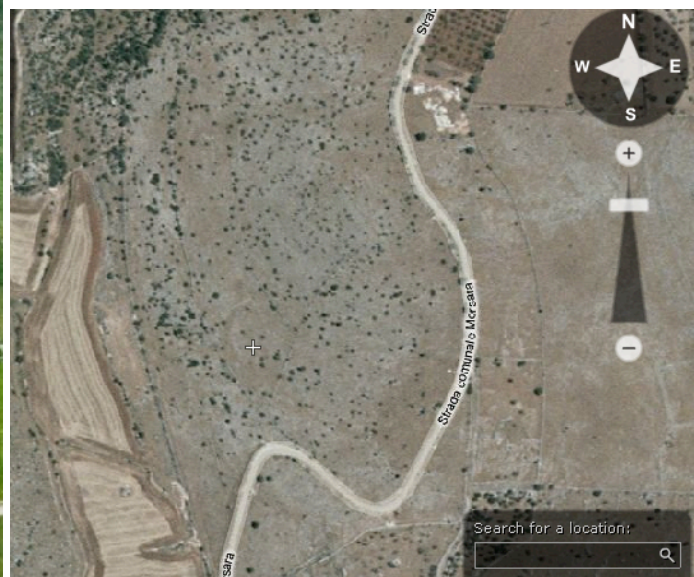
Infrarosso foto 2009 (è ben visibile la strada diagonale, mentre a destra ci sono i resti di un'altro "sito a petali")



Infrarosso aprile 2009 - veduta dei due siti.

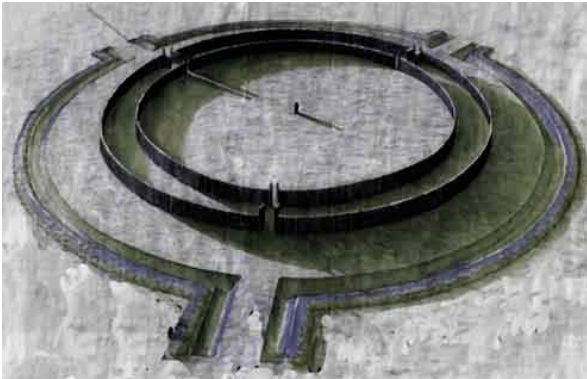


I tre cerchi concentrici.



Virtual Earth – con ingressi Sud/Est – Sud/Ovest.

Quest'area immensa è situata su di un altura che domina tutta la valle, tracce di una strada l'attraversa diagonalmente. Il sito potrebbe essere una grande area sacra neolitica paragonabile al santuario di Goseck



Il santuario di Goseck

