

VILLAGGIO NEOLITICO DI MASSERIA MORSARA

Questo villaggio, molto interessante, sorge su di un'altura che domina tutta la valle



Veduta dell'altura



Nell'area circostante sono stati rinvenuti ceramiche di varie epoche.

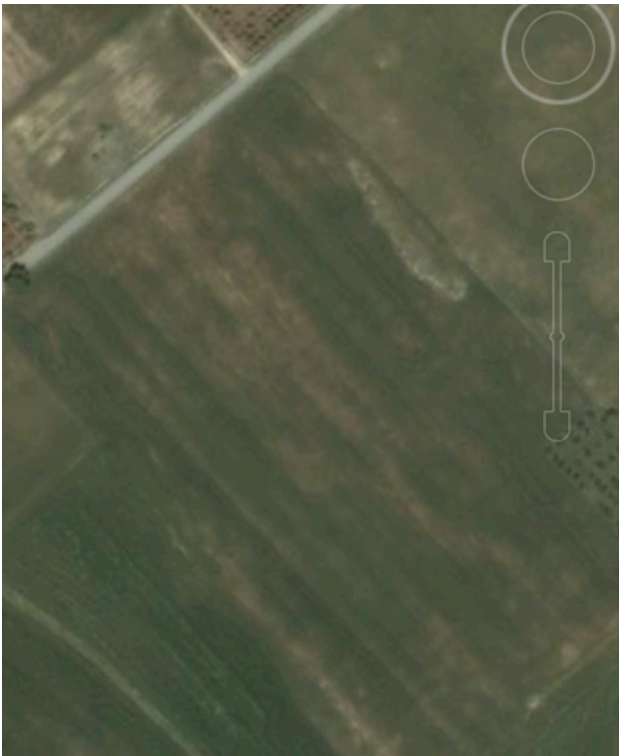


*Frammenti di un piatto – località Morsara
(Museo Archeologico di Altamura)*

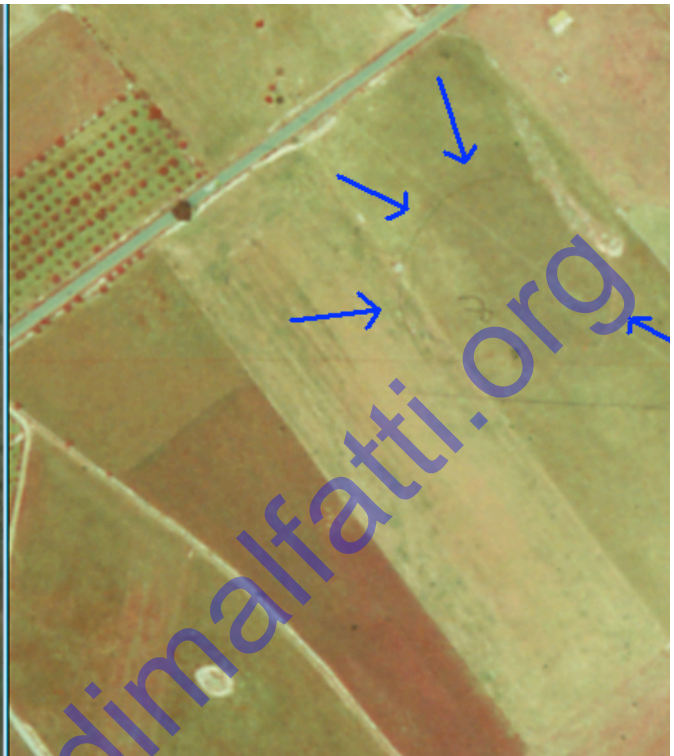


Particolare dell'interno del piatto

VILLAGGIO NEOLITICO DI MASSERIA CAPPELLA VECCHIA



Google satellite



infrarosso IGM

VILLAGGIO NEOLITICO DI MASSERIA CONTE 1



VILLAGGIO NEOLITICO DI MASSERIA SAVA



Alla luce di questi studi, si deve, dunque, augurare l'elaborazione di un progetto di ricerca sistematica.